

ガードレールスクレーパー

積み重ねられたガードレールビーム(約70kg/枚)を
誰でも簡単に持ち上げられる!!!



安全性の向上

×

作業効率性の向上

装置概要

- スクレーパーの先端部(爪)がガードレールビームの長孔に引っ掛る構造
- “てこの原理”により、ガードレールビームが軽々持ち上がる構造

使用効果

- 誰でも簡単にガードレールビームを持ち上げることが可能
- ガードレールビームを持ち上げる際に指先を挟むリスクを軽減
- ガードレールビームを持ち上げる際に生じる身体的負担を軽減

使用方法

STEP 1

スクレーパー先端部 (爪) をガードレールビームの長孔に差し込む



STEP 2

スクレーパーを約 45°回転させる



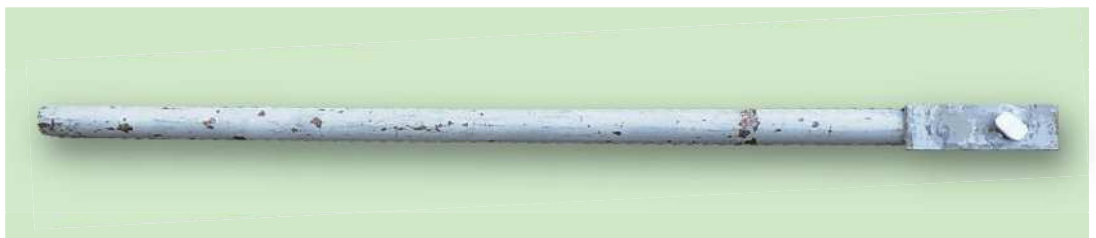
STEP 3

スクレーパー先端 (爪) がガードレールビームの長孔に確実に引っ掛っていることが確認できれば持ち上げる



仕様

- 長さ: 1.1m
- 重さ: 約 2.1kg
- 持ち手: $\phi 38.1$ mm



特許情報

- 特許出願中

お問い合わせ先：株式会社ネクスコ・メンテナンス新潟

本社 技術管理部

〒940-2121 新潟県長岡市喜多町字金輪 138-1

TEL : 0258-46-7266 FAX : 0258-46-7079